



POPULÄRVERSION

LOKAL UTVECKLINGSTRATEGI FÖR MALÅ KOMMUN 2030

Malå - en attraktiv plats HÄR olikheter skapar utvecklingskraft 2030

Lokal Utvecklingsstrategi (LUS) för Malå Kommun Malå - en attraktiv plats HÄR olikheter skapar utvecklingskraft 2030

Avsikten är att den Lokala utvecklingsstrategin (LUS) skall vara vägledande i utvecklingsarbetet lokalt i Malå kommun fram till år 2030. Strategin omfattar hela kommunen Malå och är en beskrivning av utmaningar och utvecklingsområden. Den är också en beskrivning av olika frågor som är viktiga att arbeta med för en positiv utveckling, och hur detta sker.

Metod - från strategi till samhandling

Den gemensamma processen från samtal, det vill säga att identifiera behov och lösningar, vida re till samsyn, med andra ord gemensamma mål, inriktningar och prioriteringar. Nästa steg är samarbetet, det vill säga det konkreta utvecklingsarbetet för att uppnå samhandling i gemensamma processer.

Övergripande hållbarhetsmål

De två övergripande hållbarhetsmålen, en levande plats respektive en cirkulär plats, tar sikte på de globala målen i Agenda 2030.

En levande plats är samhället där människor vill stanna, för ett kortare besök eller hela livet. Det är platsen med goda förutsättningar för att besöka, växa, arbeta och bli gammal.

En cirkulär plats hanterar klimatomställningen samt skapar ekonomiska möjligheter och infrastruktur på ett sätt som samtidigt tar hand om naturresurserna och ekosystemen för att Västerbotten ska vara en levande plats för framtida generationer.

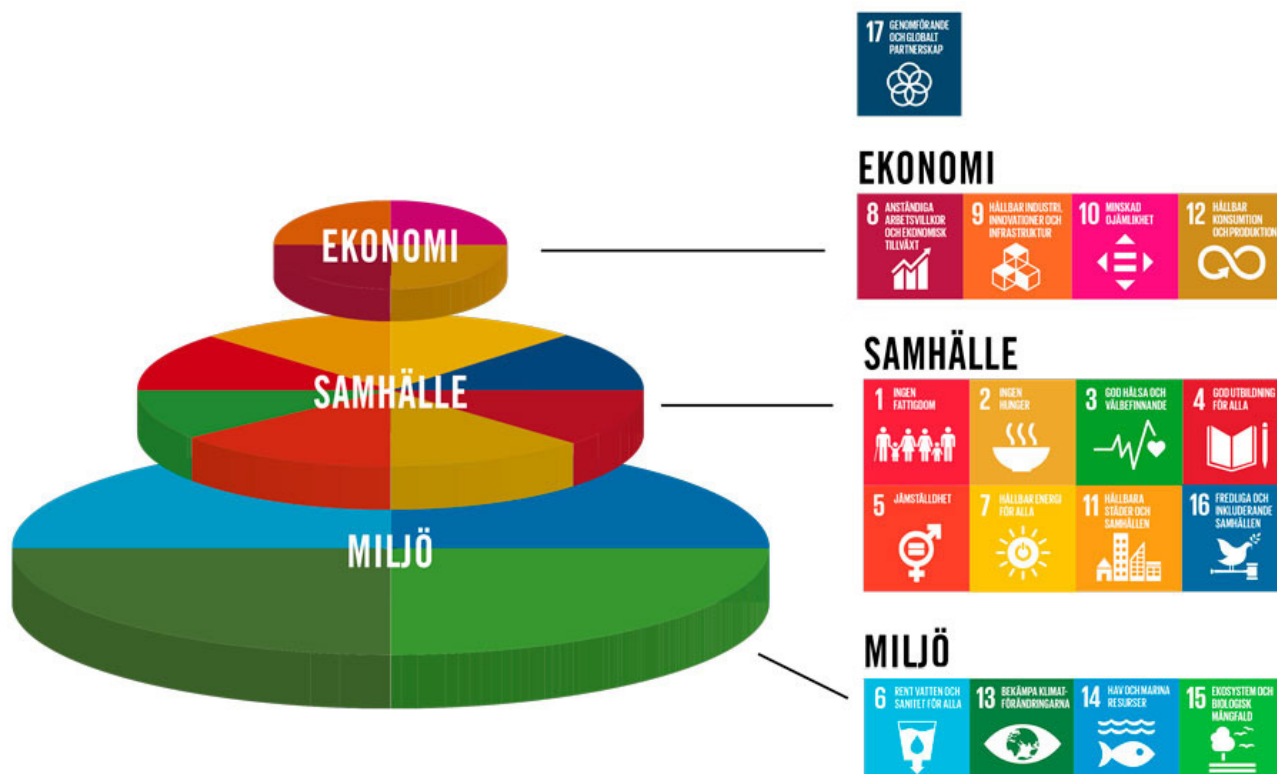




Foto: www.ricke.se



Foto: Aleksandra Simonovskaya



Foto: Malin Hedman



Foto: Inger Sjöberg



Foto: Aleksandra Simonovskaya

8. Mätvärden för uppföljning

Prioriterade mätetal från workshop med kommunstyrelsens ledamöter 2021-03-30.

EKONOMI

MÅL 9 Hållbar industri, innovationer och infrastruktur (En cirkulär plats 2030)

- Tillgång till bredband om minst 100 Mbit/s, andel %
- Företagsklimat enligt Svenskt Näringslivs Lokalt företagsklimat ranking
- Befolkning i kollektivtrafknära läge, andel (%)

MÅL 12 Hållbar konsumtion och produktion (En cirkulär plats 2030)

- Insamlat hushållsavfall totalt, kg/person
Hushållsavfall som samlats in för materialåtervinning, inkl. biologisk behandling, andel (%)
Andelen svenska, norrländska och lokalproducerade livsmedel som har köpts in i kommunens verksamheter ska öka

SAMHÄLLE

MÅL 1 Ingen fattigdom (En levande plats 2030)

- Invånare 0-19 år i ekonomiskt utsatta hushåll, andel (%)
Vuxna biståndsmottagare med långvarigt ekonomiskt bistånd, andel (%) av befolkningen

MÅL 3 Hälsa och välbefinnande (En levande plats 2030)

- Invånare med bra skattat hälsotillstånd, andel (%)
Antibiotikaförsäljning, recept 1000/invånare

MÅL 4 God utbildning för alla (En levande plats 2030)

- Invånare 25-64 år med eftergymnasial utbildning, andel (%)
Elever i åk9: Jag känner mig trygg i skolan, positiva svar, andel (%)
Gymnasieelever med examen inom 4 år, hemkommun, andel (%)

MÅL 5 Jämställdhet (En levande plats 2030)

- Kvinnors mediannettoinkomst som andel av mäns mediannettoinkomst, andel (%)





Mål 7 Hållbar energi för alla (En cirkulär plats 2030)

- Elevavbrott, genomsnittlig avbrottsstid per kund SAIDI, minuter/kund



MÅL 11 Hållbara städer och samhällen (En cirkulär plats 2030)

- Invånare totalt
Demografisk försörjningskvot

MILJÖ



MÅL 13 Bekämpa klimatförändringarna (En cirkulär plats 2030)

- Miljöbilar i kommunorganisationen, andel (%)
- Miljöbilar, andel av totalt antal bilar i det geografiska området, (%)
- Antalet laddstationer ska öka



Sex prioriteringar

De två övergripande hållbarhetsmålen förtydligas i form av sex prioritering:

Prioritering Malå – en nytänkande och smart kommun

- Digitalisering och nya lösningar
- Utveckling av innovationer

Prioritering Malå – en kommun med platsbaserad hållbar näringslivsutveckling

- Växande, starkare företag och nya livskraftiga företag
- Affärsmodeller i flera kompletterande riktningar

Prioritering Malå – en nära tillgänglig kommun

- Investeringar i hållbara transportsystem
- Hållbar mobilitet
- Investeringar i digital infrastruktur

Prioritering Malå – en kommun med hållbara livsmiljöer att bo, leva och verka i

- Utveckla och förvalta naturarv, livsmiljöer och en aktiv fritid
- Utveckla kultur och kulturarv
- Hållbar konsumtion, inklusive energianvändning

Prioritering Malå – en hälsofrämjande kommun

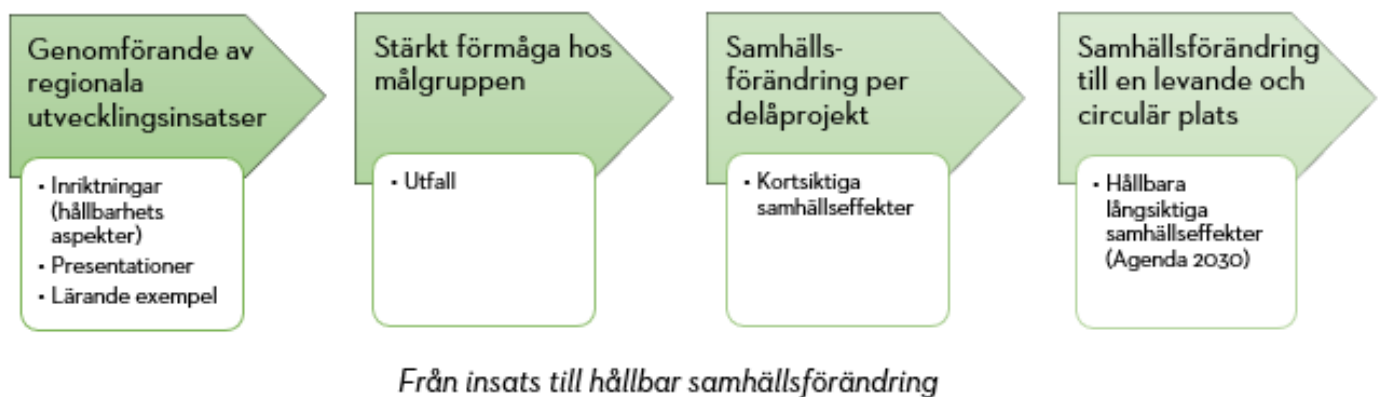
- Hälsosamma levnadsvanor
- Hälsosamma arbets- och verksamhetsmiljöer
- Trygg vård och social omsorg, särskilt för barn, unga och sårbara grupper

Prioritering Malå – en kommun rik på kompetenser

- Likvärdigt deltagande i arbets- och samhällsliv, särskilt genom utbildning

Uppföljning och utvärdering

Den lokala utvecklingsstrategin kommer precis som den regionala utvecklingsstrategin att följas upp kontinuerligt och i så stor samverkan mellan Malå kommun och Region Västerbotten som möjligt.



Resultaten presenteras årligen lättillgängligt för kommuninvånare, aktörer och partners.

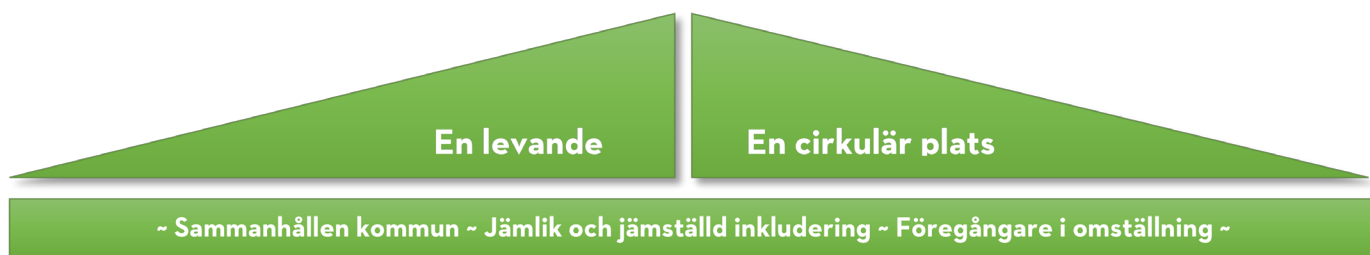
Vägen framåt

Förutsättningar

Sammanhållen region, Malå bidrar!

Jämlik och jämställd inkludering, olikheter skapar utvecklingskraft i Malå!

Föregångare i omställning, Malå i framkant!



Malå - En nytänkande och smart kommun	Malå - En kommun med platsbaserad hållbar näringslivs- utveckling	Malå - En nära tillgänglig kommun	Malå - En kommun med hållbara livsmiljöer att bo, verka och leva i	Malå - En hälsofrämjande kommun	Malå - En kommun rik på kompetenser
1.1. Kapacitet för samverkan och samhandling	2.1 Kapacitet för samverkan och samhandling	3.1 Kapacitet för samverkan och samhandling	4.1 Kapacitet för samverkan och samhandling	5.1 Kapacitet för samverkan och samhandling	6.1 Kapacitet för samverkan och samhandling
1.2 Digitalisering och nya lösningar	2.2 Digitalisering och nya lösningar	3.2 Digitalisering och nya lösningar	4.2 Digitalisering och nya lösningar	5.2 Digitalisering och nya lösningar	6.2 Digitalisering och nya lösningar
1.3 Utveckling av innovationer		3.3 Hållbar mobilitet	4.3 Utveckla kultur och kulturarv	5.3 Hälsosamma arbets- och verksamhetsmiljöer	6.3 Kompetensförsörjning i företag och verksamheter
		3.4 Investeringar i infrastruktur	4.4 Hållbar konsumtion, inkl energianvändning	5.4 Trygg vård och social omsorg. Särskilt för barn, unga och sårbara grupper	

Lokal kultur- och fritidsplan ~ Lokal kulturmiljöprogram ~ Kulturplan Region Västerbotten ~
 Lokal jämställdhetsplan ~ Länsstrategi för jämställdhetsintegrering ~ Lokal biblioteksplan ~ Regional biblioteksplan ~
 Regional digital agenda* ~ Lokal laddinfrastrukturplan* ~ Regional elstrategi* ~ Regional innovationsstrategi* ~ Regional klimat-
 och energistrategi ~ Regional livsmedelsstrategi* ~ Regional skogsstrategi ~ Lokal minoritetspolitisk handlingsplan ~
 Sametingets näringspolitiska strategi: Sápmi - en näringsmässig resurs ~ Strategi för samisk hälsa ~
 Handlingsplan för förbättrat företagsklimat i Malå ~ Lokal plan för bygdemedel ~ Lokal utvecklingsprogram för kommersiell
 service ~ Översiktsplan för Malå kommun ~ Regional handlingsplan för fler etableringar till Västerbotten* ~ Regional
 mineralstrategi* ~ Regional strategi för besöksnäringen ~ Regional strategi för näringslivsutveckling* ~ Regional strategi för
 för kompetensförsörjning* ~ Lokal kollektivtrafikplan ~ Länsstransportplan ~ Nationell transportplan ~ Regional
 trafikförsörjningsplan ~ Lokal integrationsstrategi ~ Länsstrategi för integrering ~ Regional funktionshinderspolitisk strategi ~
 Regional handlingsplan för grön infrastruktur ~ Regional handlingsprogram för Landsbygdsprogrammet samt Havs-
 och fiskeriprogrammet i Västerbotten ~ Regional serviceprogrammet ~ Sametingets kulturpolitiska handlingsprogram ~
 Lokalt folkhälsopolitiskt program* ~ Folkhälsopolitiskt program för norra regionerna ~ Folkhälsopolitiskt program
 Region Västerbotten ~ * under framtagande/revidering

~ Malå - en attraktiv plats HÄR olikheter skapar utvecklingskraft 2030 ~



Foto: Ingrid Sjöberg



MALÅ KOMMUN
Målågen kommundna

Lokal utvecklingsstrategi för Malå kommun 2030 i sin helhet är
fastställd av kommunfullmäktige 2021-10-25 § 61
Produktion: Utvecklings- och arbetsmarknadsenheten
Foto på framsida: www.ricke.se
Grafisk form: Nina Olofsdotter